
Veragouth e Xilema
Falegnami e carpentieri

Index

3	Chi siamo
6	Prodotti e servizi
10	Portfolio
28	Contatti

Chi siamo

Veragouth e Xilema è la definizione attuale di un'azienda protagonista in Ticino da quasi un secolo nel settore della falegnameria e carpenteria edile. Una storia familiare di successo costruito sulla passione per il legno, sull'etica del lavoro, sugli investimenti sempre rinnovati nell'innovazione tecnologica, sull'offerta di un servizio globale e "chiavi in mano" che garantisca al cliente sicurezza, competenza e affidabilità. Alla fine del millennio, la nostra offerta è stata estesa al settore delle costruzioni e da allora abbiamo continuato investire nel rinnovamento dei macchinari e nello sviluppo di nuove tecnologie di costruzione.

Siamo in grado di fornire soluzioni specializzate in tutto il mondo, fornendo garanzia di qualità.

Chi siamo

100	Impiegati
25	Ingegneri tecnici, architetti e disegnatori
4	Direttori di settore
71	Operai specializzati

La nostra filosofia

Sostenibilità, tecnologia, passione per il lavoro e per il legno.

La naturale evoluzione dell'azienda ha focalizzato l'attenzione ai temi della sostenibilità ambientale, ecologia, risparmio energetico e architettura sostenibile.

Prodotti e servizi

Tre settori integrati

C

La carpenteria edile in legno case residenziali, edifici a più piani, spazi ricreativi, impianti sportivi ed edifici pubblici.

F

La falegnameria finestre e mobili su misura e su progetto.

A

L'area commerciale infissi, porte e finestre forniti dalle migliori aziende sul mercato.

La carpenteria

C

Edifici in legno: case residenziali, edifici a più piani, impianti ricreativi e sportivi ed edifici pubblici.

Veragouth e Xilema crea edifici in legno a basso consumo energetico, offrendo al progettista e al cliente know-how e disponibilità tecnologica, dimostrando di padroneggiare ogni tecnica della moderna costruzione in legno: Strutture X-lam, strutture a telaio, strutture multipiano con pannelli portanti. L'obiettivo è quello di garantire le migliori soluzioni ingegneristiche per le più diverse esigenze costruttive, sempre nel contesto di un dialogo aperto e collaborativo tra l'ufficio tecnico di Veragouth e Xilema, il progettista e il cliente.



La falegnameria

F

Arredi, cucine, mobili su misura

Veragouth e Xilema è nata nella falegnameria, e la falegnameria esprime ancora il carattere più distintivo di un'azienda che ha costruito il proprio successo unendo artigianalità ed evoluzione tecnologica. Il risultato è una produzione rigorosamente su misura, rivolta alla fascia di mercato più ampia. Offriamo massima affidabilità anche in fase di progettazione offrendo consulenza, in particolare al progettista architetto che conosce l'importanza delle finiture e dei dettagli eseguiti alla perfezione.

Le più avanzate tecnologie di produzione sono direttamente collegate a sofisticati software CAD, che consentono all'ufficio tecnico di valorizzare i propri disegni e di dialogare costantemente con la produzione. Una vera e propria sala regia, dove uno staff di sei professionisti mette in pratica il concetto cardine della filosofia aziendale: il giusto tempo e la massima attenzione ad ogni progetto e per tutti i clienti.



Area commerciale



A

Porte e finestre

Veragouth e Xilema vanta un'esperienza e un know-how ineguagliabili nella fornitura di finestre e porte in Ticino. Conoscenza, entusiasmo e capacità di tecnici e dipendenti - nei reparti vendita, sviluppo e assemblaggio - consentono all'azienda di affrontare le sfide più impegnative di un mercato in continua crescita.

Veragouth e Xilema garantisce le risposte più efficaci a qualsiasi tipo di richiesta, attingendo da un'ampia gamma di prodotti e soluzioni, che includono finestre in legno e in legno-alluminio, porte interne ed esterne, persiane in legno o alluminio, porte e finestre speciali per gli usi più diversi.

Portfolio

960 **F** **A**



730 **F** **A**



722 **F** **A**



646 **F** **A**



854 **F** **A**



592 **C**



627 **F** **A** **C**



683 **F** **A** **C**



960 F A

Ra Cürta e Casa privata

Porte, rivestimenti interni, armadi, scaffali, cabine armadio

Casa privata: boiserie, mobili interni

Luogo: Montagnola

Anno: 2019

Architetto: A++ human sustainable architecture



960 F A

Ra Cürta e Casa privata

Porte, rivestimenti interni, armadi, scaffali, cabine armadio

Casa privata: boiserie, mobili interni

Luogo: Montagnola

Anno: 2019

Architetto: A++ human sustainable architecture



960 F A

Ra Cürta e Casa privata

Porte, rivestimenti interni, armadi, scaffali, cabine armadio

Casa privata: boiserie, mobili interni

Luogo: Montagnola

Anno: 2019

Architetto: A++ human sustainable architecture



730 F A Casa alle vigne

Porte, armadi e cucine

Luogo: Solduno

Anno: 2012

Architetto: Michele Arnaboldi Architetti



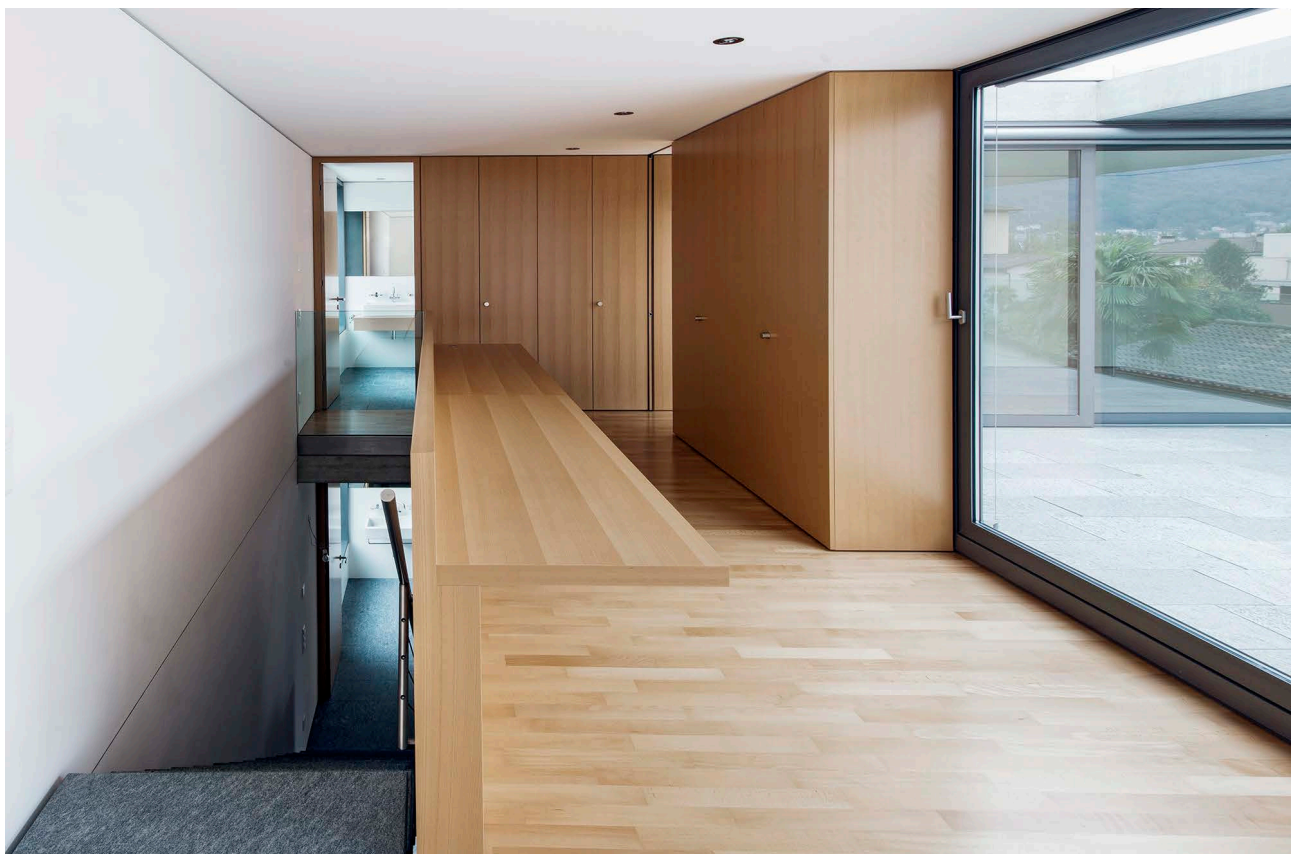
730 (F) (A) Casa alle vigne

Porte, armadi e cucine

Luogo: Solduno

Anno: 2012

Architetto: Michele Arnaboldi Architetti



730 F A

Casa alle vigne

Porte, armadi e cucine

Luogo: Solduno

Anno: 2012

Architetto: Michele Arnaboldi Architetti



772 F A

Cà Bianca

Finestre di facciata, porte, armadi di corridoio

Luogo: Locarno

Anno: 2014

Architetto: Francesco Buzzi



772 F A Cà Bianca

Finestre di facciata, porte, armadi di corridoio

Luogo: Locarno

Anno: 2014

Architetto: Francesco Buzzi



646 F A

Casa anziani

Finestre, finestre antincendio, porte, cucine e mobili

Luogo: Giornico

Anno: 2018

Architetto: Baserga Mozzetti



646 F A

Casa anziani

Finestre, finestre antincendio, porte, cucine e mobili

Luogo: Giornico

Anno: 2018

Architetto: Baserga Mozzetti



854 F A

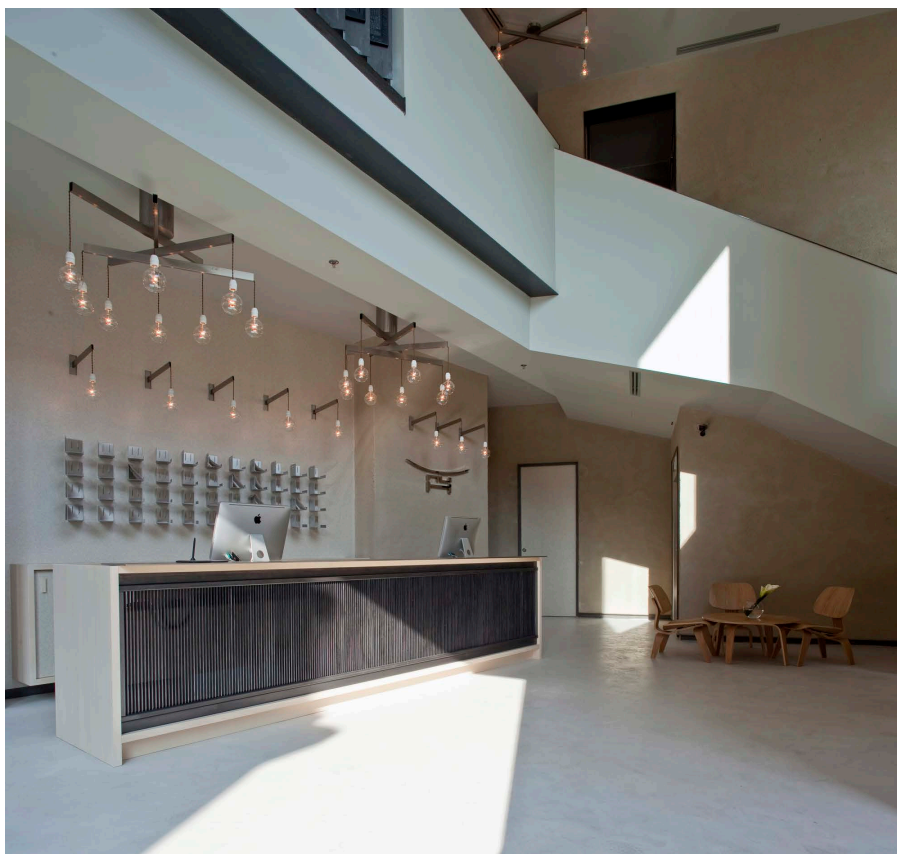
NU hotel

Finestre esterne e interne, porte di legno, mobili interni

Luogo: Milano

Anno: 2012

Architetto: NM architetti e Sabrina Gallini



854 F A

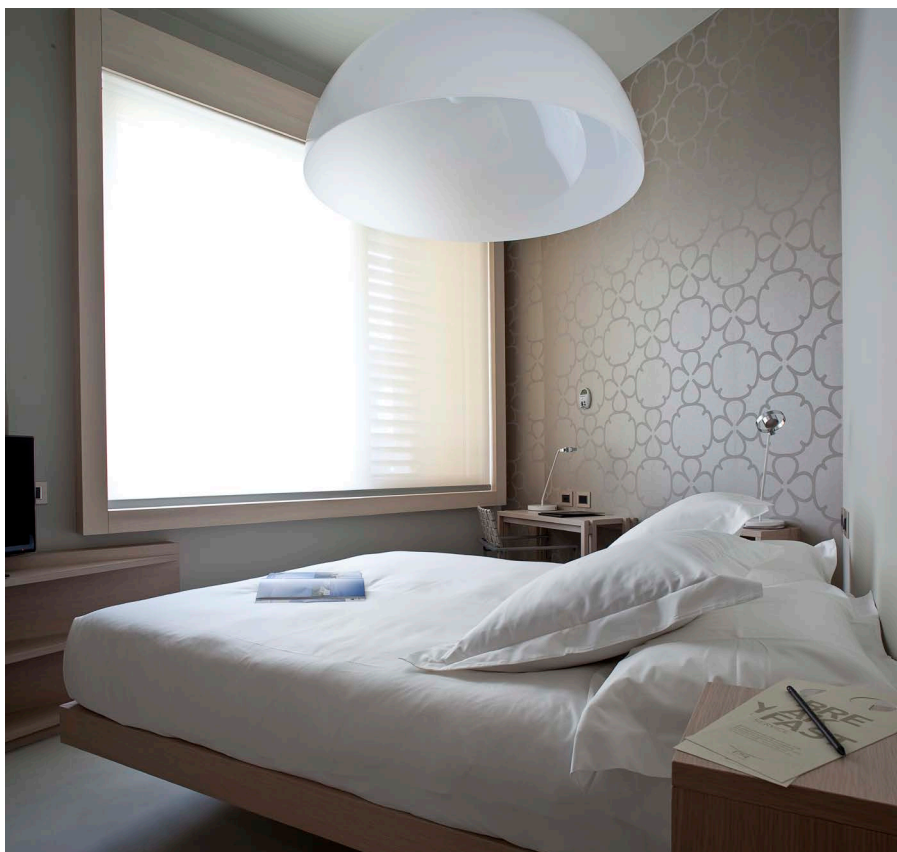
NU hotel

Finestre esterne e interne, porte di legno, mobili interni

Luogo: Milano

Anno: 2012

Architetto: NM architetti e Sabrina Gallini



592 [©] Segretariato SEM

Facciata strutturale e decorativa in larice
Luogo: Chiasso
Anno: 2019
Architetto: Floriani e Strozzi Architetti



627 (F) (A) (C)

Centro Sci Nordico Campra

Costruzione prefabbricata XLAM in larice, rivestimento esterno in larice, porte, rivestimento interno, bar, arredamento ristorante

Luogo: Campra

Anno: 2019

Architetto: © Durisch + Nolli Architetti



627 (F) (A) (C)

Centro Sci Nordico Campra

Costruzione prefabbricata XLAM in larice, rivestimento esterno in larice, porte, rivestimento interno, bar, arredamento ristorante

Luogo: Campra

Anno: 2019

Architetto: © Durisch + Nolli Architetti



683 (F) (A) (C)

Agroscope, stazione di ricerche agronomiche SEM

Realizzazione del fabbricato, costruzione con struttura intelaiata; rivestimento della facciata, serramenti esterni, ricezione di sicurezza e arredamento uffici

Luogo: Cadenazzo, Anno: 2016

Architetto: Viscardi Zocchetti studio di architettura



683 (F) (A) (C)

Agroscope, stazione di ricerche agronomiche SEM

Realizzazione del fabbricato, costruzione con struttura intelaiata; rivestimento della facciata, serramenti esterni, ricezione di sicurezza e arredamento uffici

Luogo: Cadenazzo, Anno: 2016

Architetto: Viscardi Zocchetti studio di architettura



Contatti

Giacomo Veragouth
direttore generale
giacomo@veragouth.com
0041 79 444 39 19

Veragouth sa
via industrie 24
6930 bedano
switzerland
veragouthxilema.com